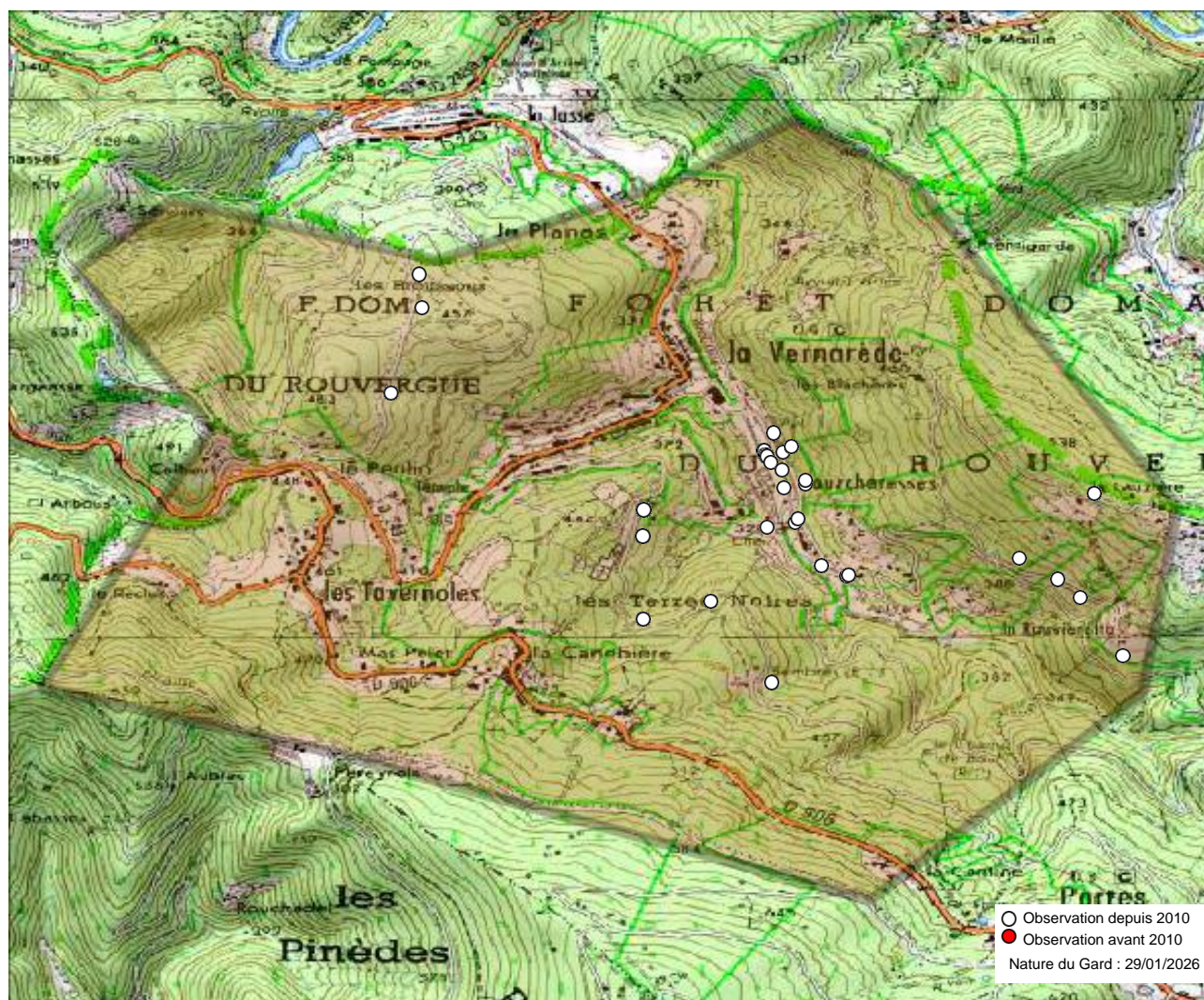


## Commune : La Vernarède (30) - 107 observations - 45 espèces



### Observations depuis 2010 :

1. Aglais io
2. Argynnis paphia
3. Aricia agestis
4. Boloria euphrosyne
5. Brintesia circe
6. Carcharodus alceae
7. Coenonympha dorus
8. Coenonympha pamphilus
9. Colias crocea
10. Gonepteryx cleopatra
11. Gonepteryx rhamni
12. Hipparchia statilinus
13. Iphiclidus podalirius
14. Lasiommata megera
15. Limenitis camilla
16. Limenitis reducta
17. Lycaena phlaeas
18. Lycaena tityrus
19. Lysandra bellargus
20. Maniola jurtina
21. Melanargia galathea
22. Melitaea athalia
23. Melitaea cinxia
24. Melitaea deione
25. Melitaea didyma
26. Melitaea phoebe
27. Minois dryas

### 28. Ochloides sylvanus

29. Papilio machaon
30. Pararge aegeria
31. Pieris brassicae
32. Pieris napi
33. Pieris rapae
34. Polygonia c-album
35. Polyommatus icarus
36. Pyrgus armoricanus
37. Pyrgus malvoides
38. Pyronia cecilia
39. Pyronia tithonus
40. Quercusia quercus
41. Spialia sertorius
42. Thymelicus acteon
43. Vanessa atalanta
44. Vanessa cardui

### Observations avant 2010 :

- Observations potentielles :
45. Anthocharis cardamines
  46. Apatura ilia
  47. Aporia crataegi
  48. Arethusana arethusa
  49. Boloria dia
  50. Brenthis daphne
  51. Cacyreus marshalli
  52. Callophrys rubi
  53. Celastrina argiolus
  54. Charaxes jasius

### 55. Colias alfacariensis

56. Erynnis tages
57. Glaucopsyche alexis
58. Hesperia comma
59. Hipparchia semele
60. Lampides boeticus
61. Leptidea sinapis
62. Leptotes pirithous
63. Lycaena alciphron
64. Lysandra hispana
65. Nymphalis polychloros
66. Pontia daplidice
67. Satyrium esculi
68. Thymelicus sylvestris
69. Zygaena filipendulae

### Autres mentions :

70. Melitaea celadussa

Nous avons le plaisir de remercier tous les observateurs ayant contribué aux connaissances présentées ici.

Observateurs : Anonyme , Baldi Philippe, Bertrand Baptiste, Pommier Mia, Reboul-Thibert Lou-Baptiste, Rigau Roseline.

Sources : INPN via OpenObs, Nature du Gard, Observado.



L'Atlas des papillons et zygènes du Gard est un projet collaboratif (ouvert à toutes structures) et participatif (chacun peut contribuer) animé par l'association Gard Nature. Initié en 2017, il a été mis entre parenthèses le temps de réaliser un ouvrage de référence, le Guide photographique des papillons de jour et zygènes de France, nous permettant d'avancer plus sereinement dans les identifications.

Pour tout savoir sur l'Atlas des papillons de jour et zygènes du Gard, une adresse web unique : <https://naturedugard.org/atlaspapillons30>

Pour découvrir le Guide photographique des papillons de jour et zygènes du Gard et les autres activités de l'association : <http://gard-nature.com/>

Phénologie (nb espèces par mois), depuis 2010 :

