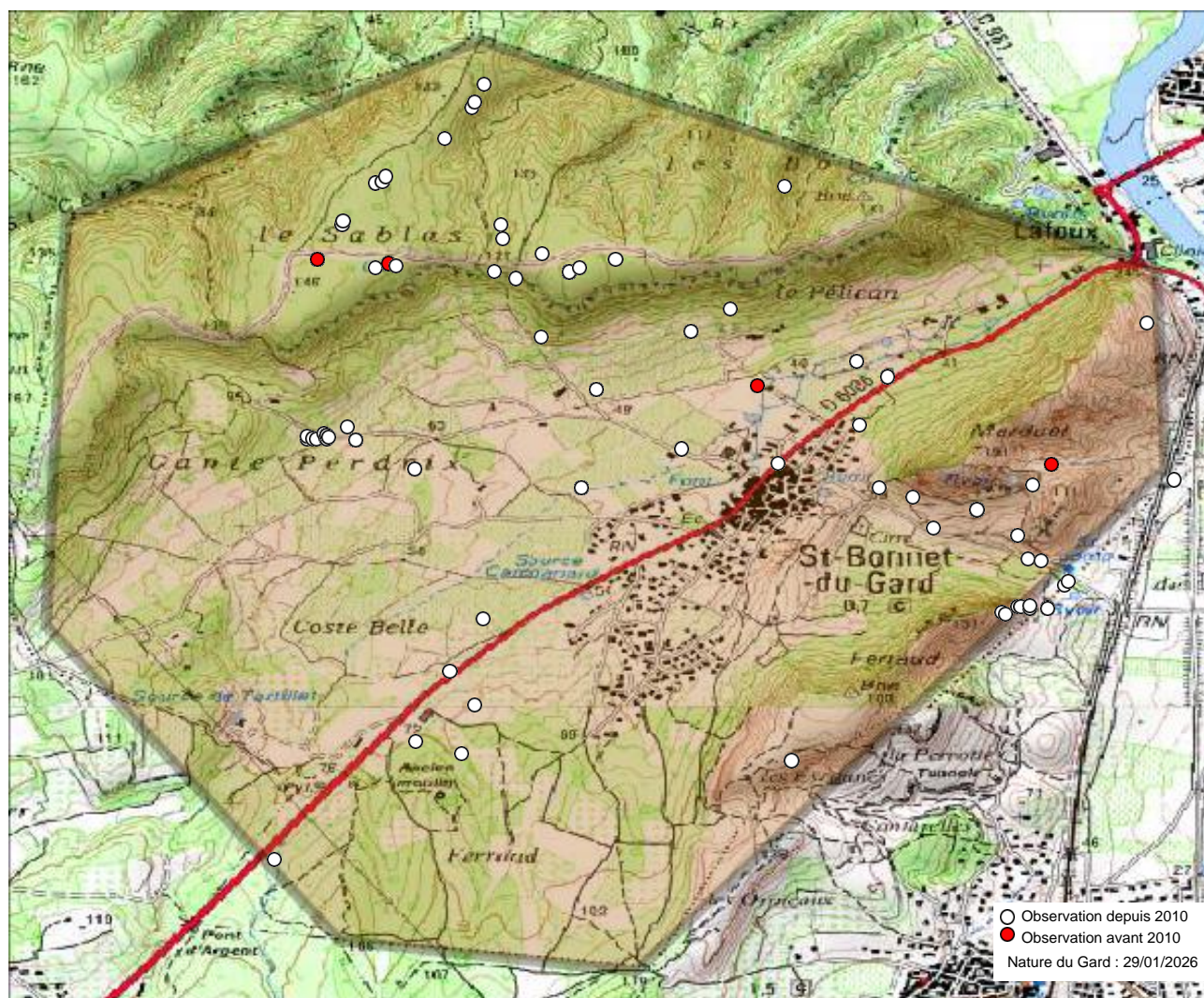


## Commune : Saint-Bonnet-du-Gard (30) - 135 observations - 42 espèces



### Observations depuis 2010 :

1. *Aricia agestis*
2. *Brintesia circe*
3. *Callophrys avis*
4. *Callophrys rubi*
5. *Carcharodus alceae*
6. *Charaxes jasius*
7. *Coenonympha pamphilus*
8. *Colias crocea*
9. *Gonepteryx cleopatra*
10. *Hipparchia fidia*
11. *Hipparchia semele*
12. *Hipparchia statilinus*
13. *Iphiclides podalirius*
14. *Lampides boeticus*
15. *Lasiommata megera*
16. *Leptotes pirithous*
17. *Limenitis reducta*
18. *Lycaena alciphron*
19. *Lycaena phlaeas*
20. *Maniola jurtina*
21. *Melanargia lachesis*
22. *Melanargia occitanica*
23. *Melitaea cinxia*
24. *Melitaea didyma*
25. *Melitaea phoebe*
26. *Papilio machaon*
27. *Pararge aegeria*

28. *Pieris brassicae*
29. *Pieris rapae*
30. *Polyommatus icarus*
31. *Pontia daplidice*
32. *Pyrgus malvoides*
33. *Pyronia bathseba*
34. *Pyronia cecilia*
35. *Satyrion esculi*
36. *Vanessa atalanta*
37. *Vanessa cardui*
38. *Zygaena fausta*
39. *Zygaena filipendulae*
40. *Zygaena hilaris*

### Observations avant 2010 :

41. *Anthocharis euphenoides* (2002)
42. *Coenonympha dorus* (2001)

### Observations potentielles :

43. *Arethusana arethusa*
44. *Cacyreus marshalli*
45. *Celastrina argiolus*
46. *Colias alfacariensis*
47. *Euchloe crameri*
48. *Glaucopteryx alexis*
49. *Hesperia comma*
50. *Libythea celtis*
51. *Lysandra bellargus*
52. *Lysandra hispana*
53. *Melanargia galathea*
54. *Nymphalis polychloros*

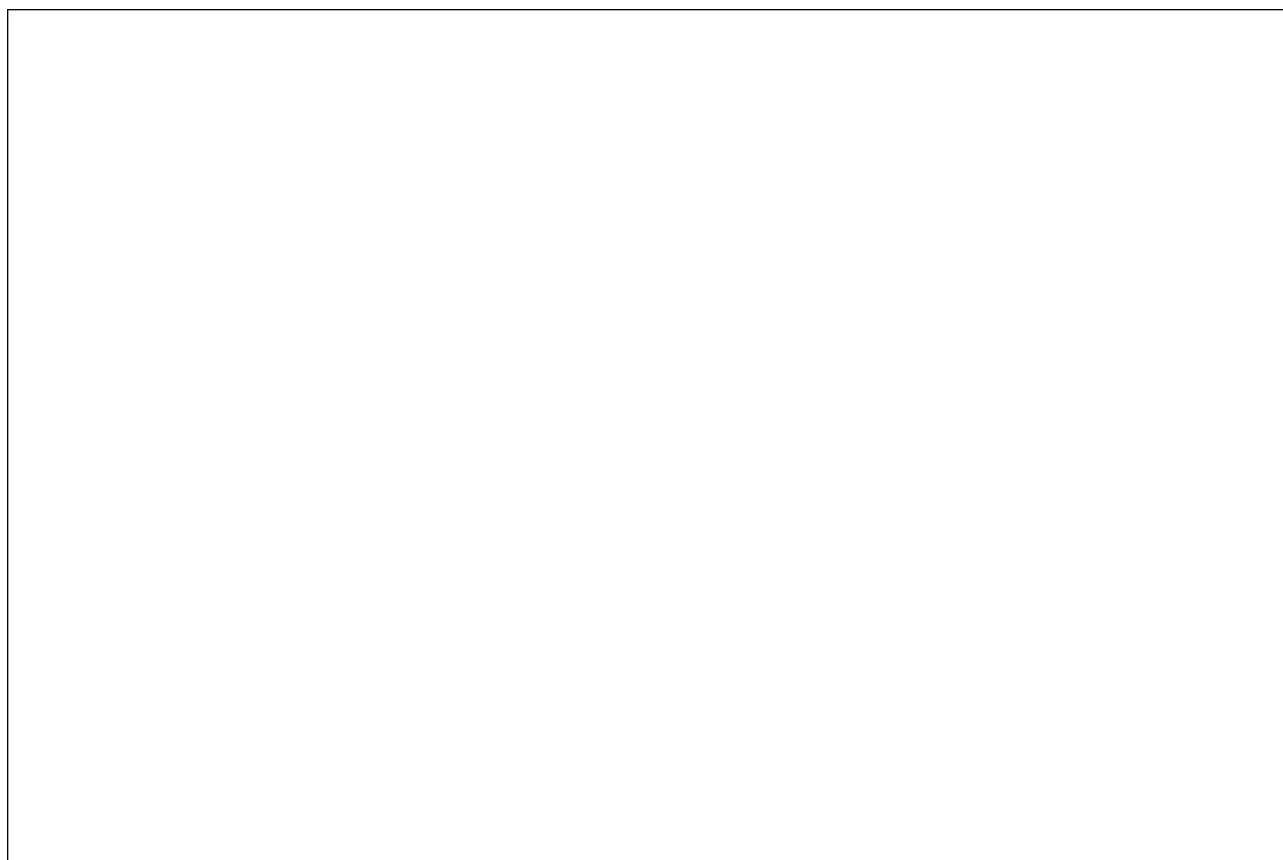
55. *Ochlodes sylvanus*
56. *Pieris napi*
57. *Pseudophilotes baton*
58. *Quercusia quercus*
59. *Spialia sertorius*
60. *Thymelicus acteon*
61. *Thymelicus sylvestris*

### Autres mentions :

Nous avons le plaisir de remercier tous les observateurs ayant contribué aux connaissances présentées ici.

Observateurs : , Anonyme , Baldi Philippe, Bekker Dick, Bizet Daniel, Demay Jérémie, Devouges Pascal, Dhondt Jean-Pierre, Drenth Robin, Fouliard Douglas, Guilloton Jean-Alain, Hentz Jean-Laurent, Marivoet Jean, Molinier Laure, Reboul-Thibert Lou-Baptiste, Renaux Alexis, Soustelle Cyril, Vatin Zoé, Zépanski Marilyn, de Beer Roelof.

Sources : CEN-LR, COGard, Conseil Départemental du Gard, Gard Nature, INPN via OpenObs, MERIDIONALIS, Nature du Gard, Observado, iNaturalist.



L'Atlas des papillons et zygènes du Gard est un projet collaboratif (ouvert à toutes structures) et participatif (chacun peut contribuer) animé par l'association Gard Nature. Initié en 2017, il a été mis entre parenthèses le temps de réaliser un ouvrage de référence, le Guide photographique des papillons de jour et zygènes de France, nous permettant d'avancer plus sereinement dans les identifications.

Pour tout savoir sur l'Atlas des papillons de jour et zygènes du Gard, une adresse web unique : <https://naturedugard.org/atlaspapillons30>

Pour découvrir le Guide photographique des papillons de jour et zygènes du Gard et les autres activités de l'association : <http://gard-nature.com/>

Phénologie (nb espèces par mois), depuis 2010 :

