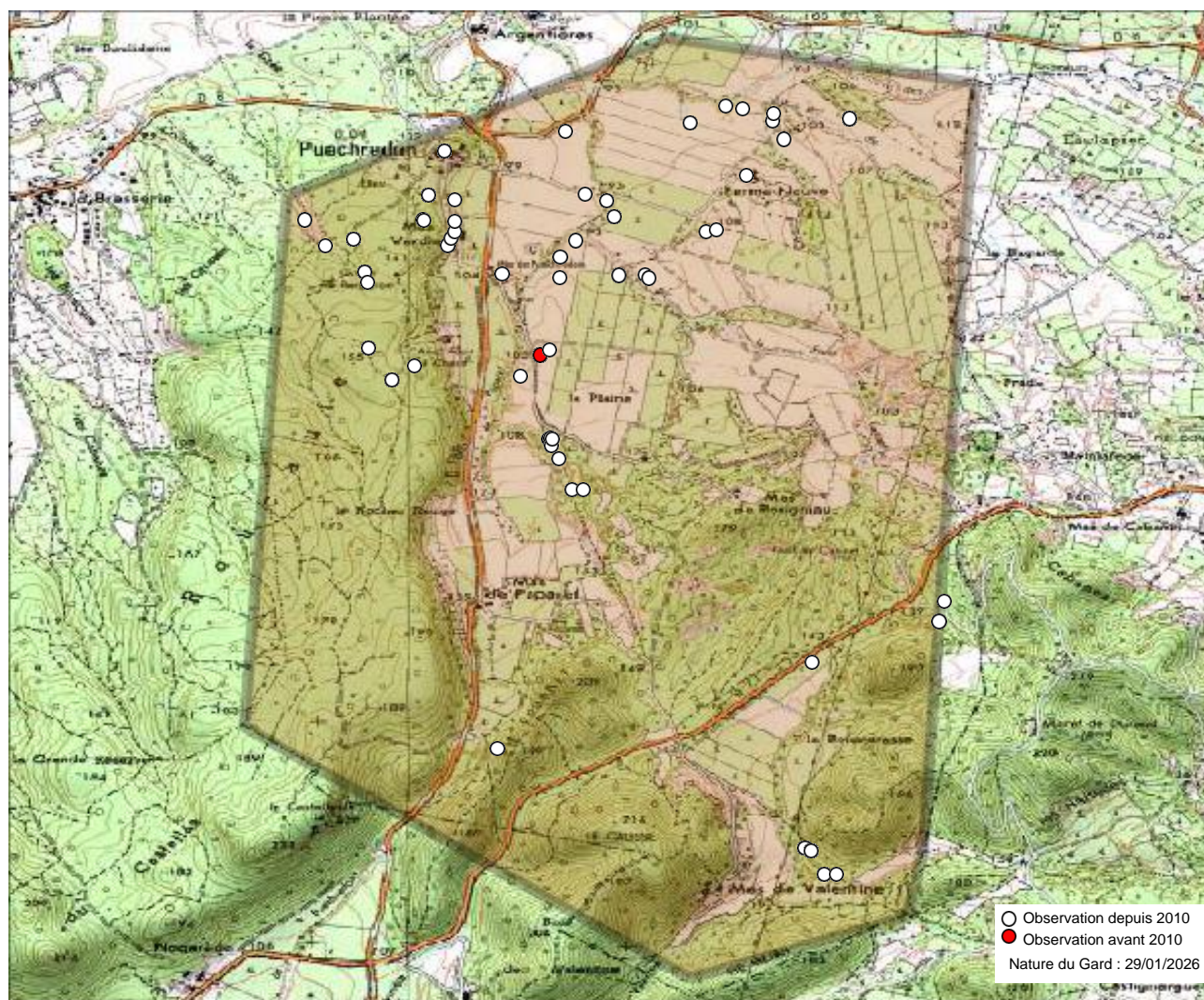


Commune : Puechredon (30) - 130 observations - 43 espèces



Observations depuis 2010 :

1. Anthocharis cardamines
2. Brintesia circe
3. Callophrys rubi
4. Carcharodus alceae
5. Charaxes jasius
6. Coenonympha pamphilus
7. Colias crocea
8. Euchloe crameri
9. Glaucopsyche alexis
10. Gonepteryx cleopatra
11. Hipparchia fidia
12. Hipparchia semele
13. Hipparchia statilinus
14. Lampides boeticus
15. Lasiommata megera
16. Leptidea sinapis
17. Lycaena alciphron
18. Lycaena phlaeas
19. Lysandra bellargus
20. Lysandra hispana
21. Maniola jurtina
22. Melitaea didyma
23. Melitaea phoebe
24. Papilio machaon
25. Pararge aegeria
26. Pieris brassicae
27. Pieris napi

28. Pieris rapae
29. Polyommatus icarus
30. Pontia daplidice
31. Pyrgus malvoides
32. Pyronia bathseba
33. Satyrium spini
34. Thymelicus acteon
35. Thymelicus sylvestris
36. Vanessa cardui
37. Zerynthia polyxena
38. Zerynthia rumina
39. Zygaena fausta
40. Zygaena filipendulae
41. Zygaena lavandulae
42. Zygaena transalpina

55. Limenitis reducta
56. Melanargia galathea
57. Melanargia lachesis
58. Melitaea athalia
59. Melitaea cinxia
60. Nymphalis polychloros
61. Ochloides sylvanus
62. Pseudophilotes baton
63. Pyronia cecilia
64. Quercusia quercus
65. Satyrium esculi
66. Spialia sertorius
67. Vanessa atalanta

Autres mentions :

- Observations avant 2010 :
43. Nymphalis antiopa (2007)

- Observations potentielles :
44. Anthocharis euphenoides
 45. Arethusana arethusa
 46. Aricia agestis
 47. Cacyreus marshalli
 48. Celastrina argiolus
 49. Coenonympha dorus
 50. Colias alfacariensis
 51. Hesperia comma
 52. Iphiclydes podalirius
 53. Leptotes pirithous
 54. Libythea celtis

Nous avons le plaisir de remercier tous les observateurs ayant contribué aux connaissances présentées ici.

Observateurs : Baldi Philippe, Bizet Daniel, Dallard Roland, Hentz Jean-Laurent, Pommier Mia, Porchère Luc, Reboul-Thibert Lou-Baptiste, Savéan Gérard, Tchilinguirian Julien, Thibault Mireille.

Sources : COGard, Gard Nature, LPO 34, Nature du Gard.



L'Atlas des papillons et zygènes du Gard est un projet collaboratif (ouvert à toutes structures) et participatif (chacun peut contribuer) animé par l'association Gard Nature. Initié en 2017, il a été mis entre parenthèses le temps de réaliser un ouvrage de référence, le Guide photographique des papillons de jour et zygènes de France, nous permettant d'avancer plus sereinement dans les identifications.

Pour tout savoir sur l'Atlas des papillons de jour et zygènes du Gard, une adresse web unique : <https://naturedugard.org/atlaspapillons30>

Pour découvrir le Guide photographique des papillons de jour et zygènes du Gard et les autres activités de l'association : <http://gard-nature.com/>

Phénologie (nb espèces par mois), depuis 2010 :

