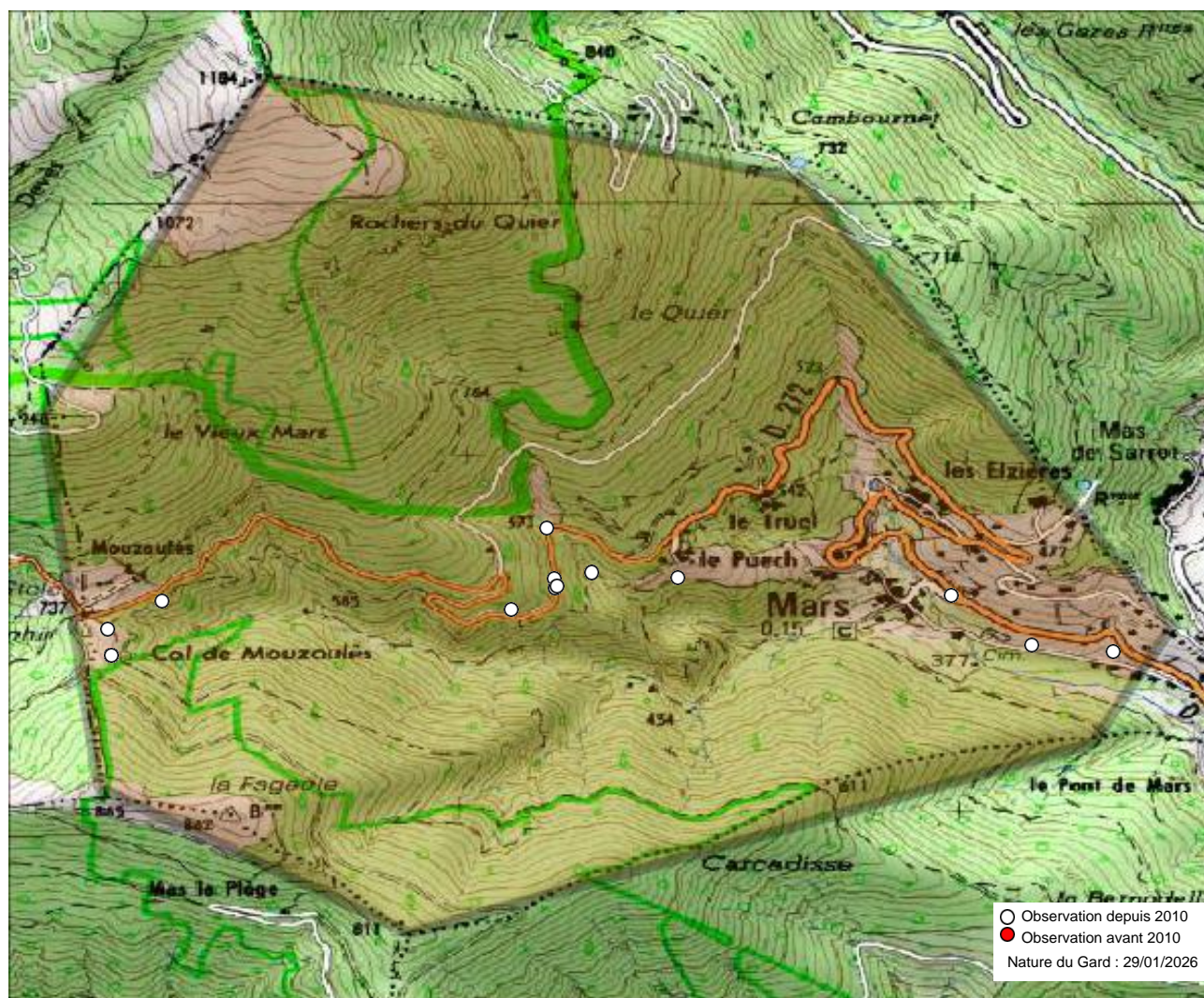


## Commune : Mars (30) - 21 observations - 16 espèces



### Observations depuis 2010 :

1. Anthocharis cardamines
2. Aporia crataegi
3. Celastrina argiolus
4. Coenonympha pamphilus
5. Colias crocea
6. Iphiclides podalirius
7. Lycaena phlaeas
8. Pararge aegeria
9. Thecla betulae
10. Vanessa atalanta
11. Zerynthia polyxena

### Observations avant 2010 :

12. Brintesia circe (2009)
13. Hipparchia semele (2009)
14. Melanargia galathea (2009)
15. Melitaea didyma (2009)
16. Pyronia tithonus (2009)

### Observations potentielles :

17. Aglais io
18. Aglais urticae
19. Anthocharis euphenoides
20. Apatura ilia
21. Aphantopus hyperantus
22. Araschnia levana
23. Arethusana arethusa
24. Argynnis pandora
25. Argynnis paphia
26. Aricia agestis
27. Boloria dia

### 28. Boloria euphrosyne

29. Boloria selene
30. Boloria titania
31. Brenthis daphne
32. Brenthis ino
33. Cacyreus marshalli
34. Callophrys rubi
35. Carcharodus alceae
36. Charaxes jasius
37. Coenonympha arcania
38. Coenonympha dorus
39. Colias alfacariensis
40. Erynnis tages
41. Gonepteryx cleopatra
42. Hesperia comma
43. Hipparchia statilinus
44. Lampides boeticus
45. Lasiommata megera
46. Leptotes pirithous
47. Limenitis reducta
48. Lycaena alciphron
49. Lysandra bellargus
50. Lysandra coridon
51. Lysandra hispana
52. Maniola jurtina
53. Melitaea athalia
54. Melitaea cinxia

### 55. Melitaea phoebe

56. Nymphalis polychloros
57. Ochloides sylvanus
58. Papilio machaon
59. Pieris brassicae
60. Pieris napi
61. Pieris rapae
62. Polyommatus icarus
63. Pontia daplidice
64. Pyrgus malvoides
65. Quercusia quercus
66. Spialia sertorius
67. Thymelicus acteon
68. Thymelicus sylvestris
69. Vanessa cardui
70. Zygaena filipendulae

### Autres mentions :

Nous avons le plaisir de remercier tous les observateurs ayant contribué aux connaissances présentées ici.

Observateurs : Anonyme , Baldi Philippe, Cabot Franck, Reboul-Thibert Lou-Baptiste, Soustelle Cyril, Walravens Eric.

Sources : Conseil Départemental du Gard, Gard Nature, Jean-Laurent Hentz (BE), Nature du Gard, iNaturalist.



L'Atlas des papillons et zygènes du Gard est un projet collaboratif (ouvert à toutes structures) et participatif (chacun peut contribuer) animé par l'association Gard Nature. Initié en 2017, il a été mis entre parenthèses le temps de réaliser un ouvrage de référence, le Guide photographique des papillons de jour et zygènes de France, nous permettant d'avancer plus sereinement dans les identifications.

Pour tout savoir sur l'Atlas des papillons de jour et zygènes du Gard, une adresse web unique : <https://naturedugard.org/atlaspapillons30>

Pour découvrir le Guide photographique des papillons de jour et zygènes du Gard et les autres activités de l'association : <http://gard-nature.com/>

Phénologie (nb espèces par mois), depuis 2010 :

