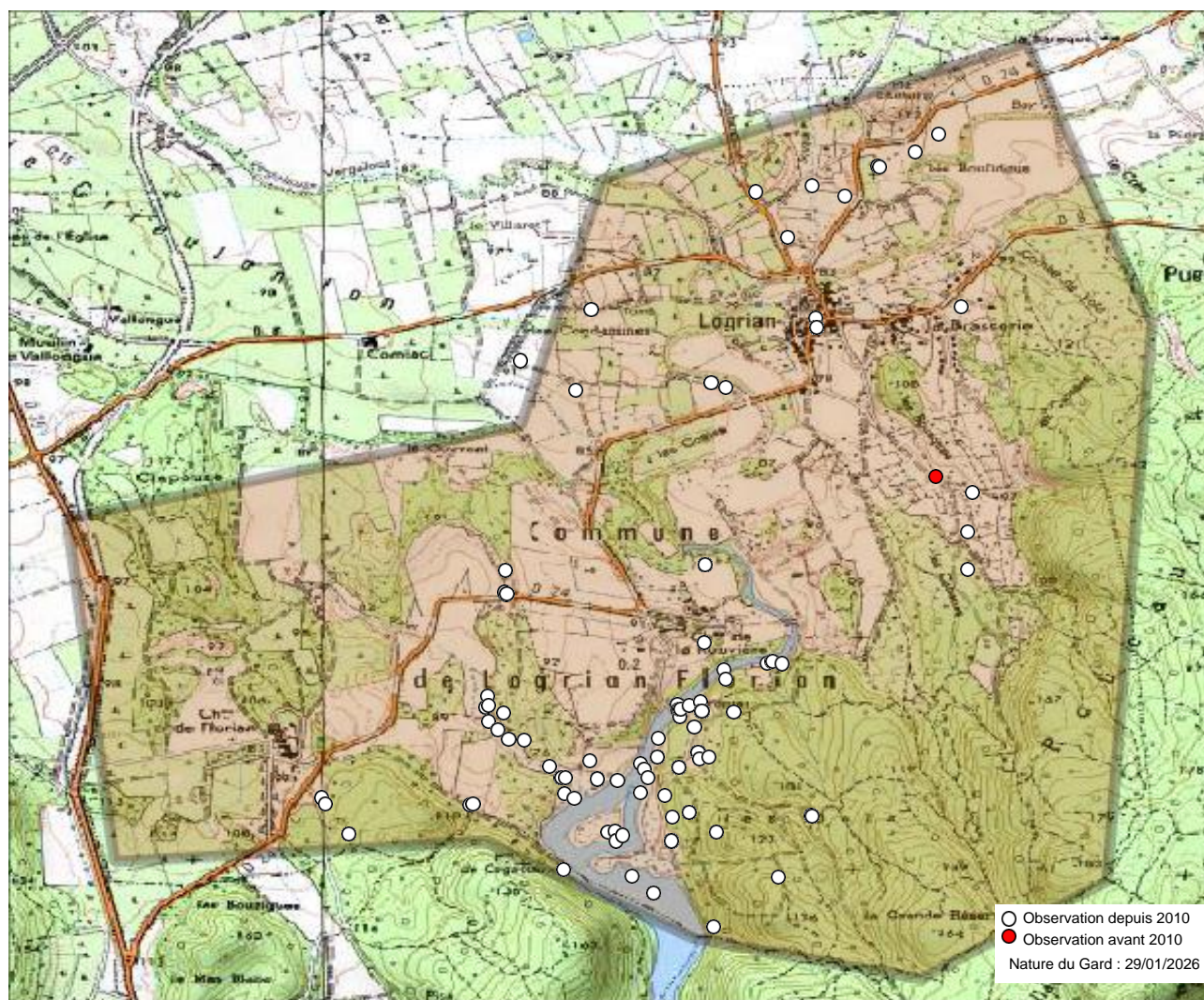


## Commune : Logrian-Florian (30) - 242 observations - 64 espèces



### Observations depuis 2010 :

1. Aglais io
2. Anthocharis cardamines
3. Apatura ilia
4. Argynnis paphia
5. Aricia agestis
6. Brintesia circe
7. Callophrys avis
8. Callophrys rubi
9. Carcharodus alceae
10. Celastrina argiolus
11. Charaxes jasius
12. Coenonympha pamphilus
13. Colias crocea
14. Euphydryas aurinia
15. Glaucopsyche alexis
16. Glaucopsyche melanops
17. Gonepteryx cleopatra
18. Hesperia comma
19. Hipparchia fagi
20. Hipparchia fidia
21. Hipparchia semele
22. Hipparchia statilinus
23. Iphiclides podalirius
24. Lasiommata maera
25. Lasiommata megera
26. Leptotes pirithous
27. Limenitis reducta

28. Lycaena phlaeas
29. Lysandra bellargus
30. Lysandra hispana
31. Maniola jurtina
32. Melanargia galathea
33. Melanargia lachesis
34. Melitaea cinxia
35. Melitaea didyma
36. Melitaea phoebe
37. Nymphalis polychloros
38. Ochloides sylvanus
39. Papilio machaon
40. Pararge aegeria
41. Pieris brassicae
42. Pieris napi
43. Pieris rapae
44. Polygonia c-album
45. Polyommatus icarus
46. Pontia daplidice
47. Pseudophilotes baton
48. Pyrgus armoricanus
49. Pyrgus malvoides
50. Pyrgus onopordi
51. Pyronia cecilia
52. Satyrium esculi
53. Spialia sertorius
54. Vanessa atalanta

55. Vanessa cardui
56. Zerynthia polyxena
57. Zerynthia rumina
58. Zygaena fausta
59. Zygaena filipendulae
60. Zygaena sarpedon

### Observations avant 2010 :

61. Boloria dia (2008)
62. Lycaena tityrus (2008)
63. Melanargia occitanica (2007)
64. Pyronia bathseba (2007)

### Observations potentielles :

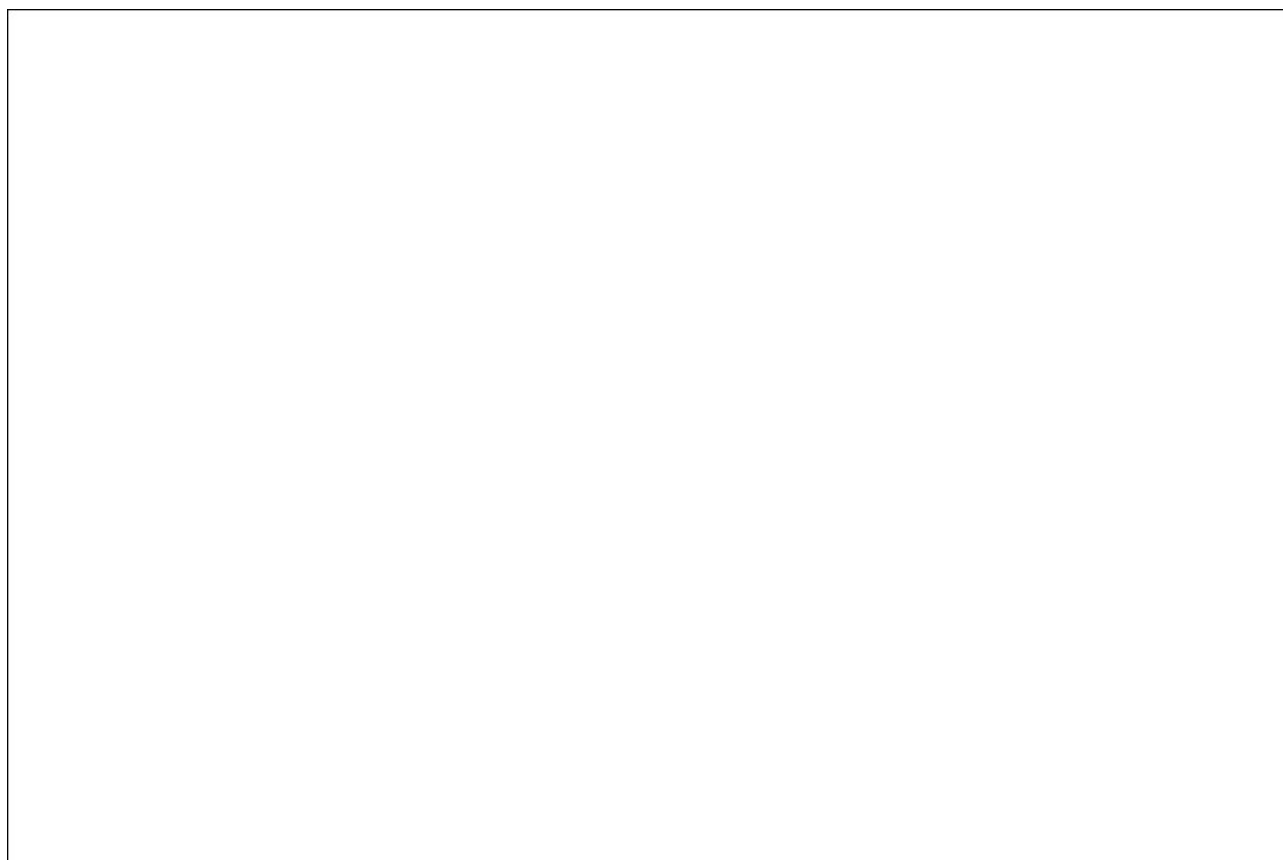
65. Aglais urticae
66. Arethusana arethusa
67. Boloria euphrosyne
68. Cacyreus marshalli
69. Coenonympha dorus
70. Colias alfacaensis
71. Erynnis tages
72. Euchloe crameri
73. Lampides boeticus
74. Libythea celtis
75. Lycaena alciphron
76. Melitaea athalia
77. Pyronia tithonus
78. Quercusia quercus
79. Thymelicus acteon
80. Thymelicus sylvestris

Autres mentions :

Nous avons le plaisir de remercier tous les observateurs ayant contribué aux connaissances présentées ici.

Observateurs : , Anonyme , Baldi Philippe, Bessède Philippe, Bizet Daniel, Chambaud Dominique, Chazel Luc, Colin Serge, Dallard Roland, Douard Olivier, Gagnier Daniel, Gagnier François, Gonier Timothée, Iparraguirre Laurent, Jourdan Christian, Leblanc Olivier, PIQUARD Jean-Louis, Pinaud Julien, Piquard Jean-Louis, Precigout Laurent, Sala André, Savéan Gérard, Soustelle Cyril, Tixier-Inrep Danièle, Tizané Daniel, Torreilles Gérard, Valero Marie, Vaselli Françoise, Verkempinck Brecht, van Niekerk Paul.

Sources : COGard, Conseil Départemental du Gard, Ecologistes de l'Euzière, Faune-France (LPO et al.), Faune-Occitanie, Gard Nature, INPN via OpenObs, LPO 34, MERIDIONALIS, Nature du Gard, Observado, iNaturalist.



L'Atlas des papillons et zygènes du Gard est un projet collaboratif (ouvert à toutes structures) et participatif (chacun peut contribuer) animé par l'association Gard Nature. Initié en 2017, il a été mis entre parenthèses le temps de réaliser un ouvrage de référence, le Guide photographique des papillons de jour et zygènes de France, nous permettant d'avancer plus sereinement dans les identifications.

Pour tout savoir sur l'Atlas des papillons de jour et zygènes du Gard, une adresse web unique : <https://naturedugard.org/atlaspapillons30>

Pour découvrir le Guide photographique des papillons de jour et zygènes du Gard et les autres activités de l'association : <http://gard-nature.com/>

Phénologie (nb espèces par mois), depuis 2010 :

