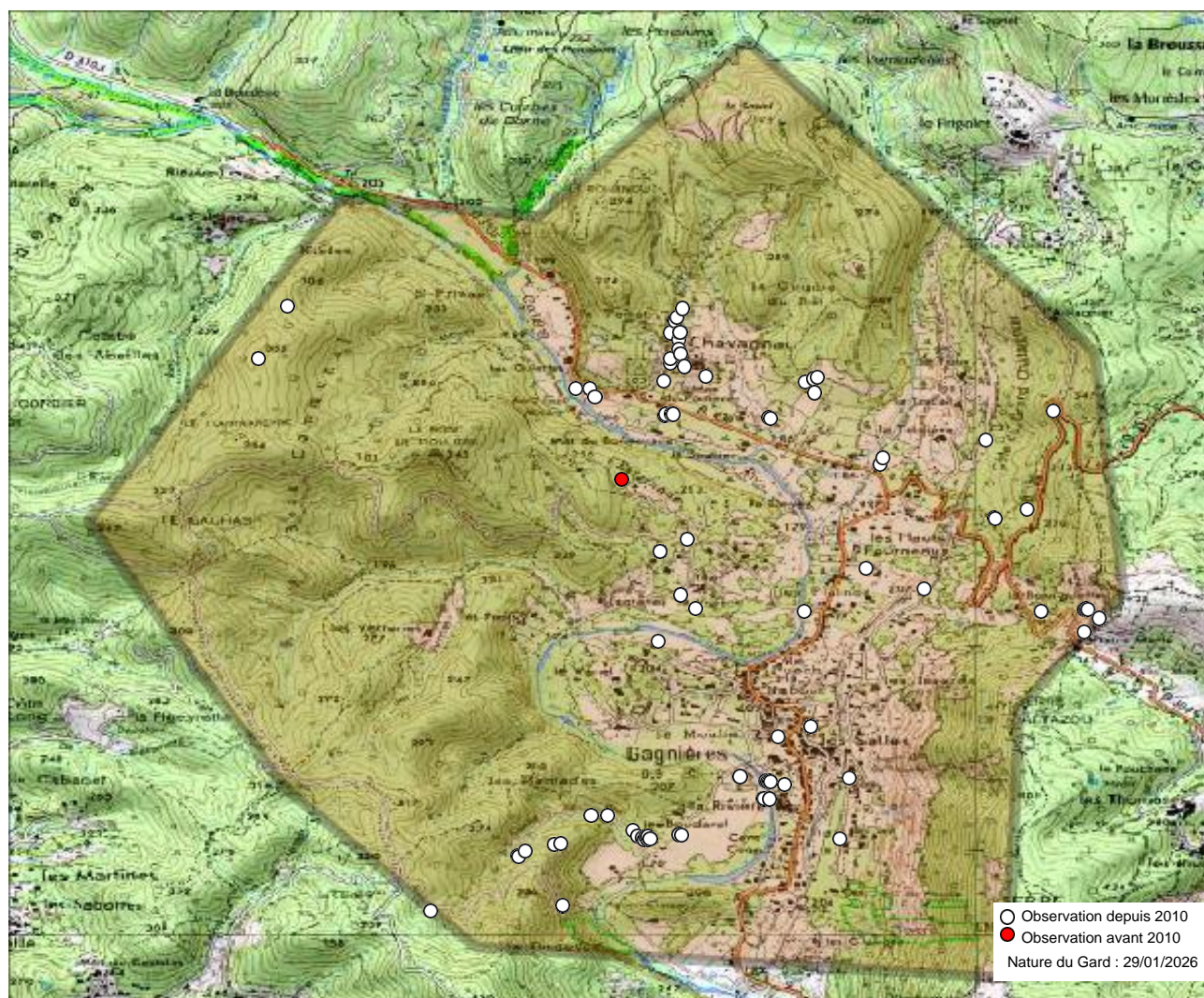


## Commune : Gagnières (30) - 145 observations - 57 espèces



### Observations depuis 2010 :

1. Anthocharis cardamines
2. Anthocharis euphenoides
3. Apatura ilia
4. Argynnis paphia
5. Aricia agestis
6. Boloria dia
7. Brintesia circe
8. Callophrys avis
9. Callophrys rubi
10. Carcharodus alceae
11. Celastrina argiolus
12. Charaxes jasius
13. Coenonympha dorus
14. Coenonympha pamphilus
15. Colias crocea
16. Fabriciana niobe
17. Gonepteryx cleopatra
18. Gonepteryx rhamni
19. Hipparchia semele
20. Iphiclydes podalirius
21. Lasioommata megera
22. Leptidea sinapis
23. Libythea celtis
24. Limenitis reducta
25. Lycaena phlaeas
26. Lycaena tityrus
27. Lysandra bellargus

### 28. Lysandra hispana

29. Maniola jurtina
30. Melitaea cinxia
31. Melitaea deione
32. Melitaea didyma
33. Melitaea phoebe
34. Minois dryas
35. Nymphalis polychloros
36. Ochloides sylvanus
37. Papilio machaon
38. Pararge aegeria
39. Pieris brassicae
40. Pieris napi
41. Pieris rapae
42. Polygonia c-album
43. Polyommatus icarus
44. Pontia daplidice
45. Pyrgus armoricanus
46. Pyrgus malvoides
47. Pyronia bathseba
48. Satyrium esculi
49. Satyrium spini
50. Thymelicus lineola
51. Thymelicus sylvestris
52. Vanessa atalanta
53. Zerynthia polyxena
54. Zerynthia rumina

### Observations avant 2010 :

### 55. Danaus chrysippus (2003)

56. Hamearis lucina (2006)
57. Melitaea athalia (1990)

### Observations potentielles :

58. Aglais io
59. Aglais urticae
60. Aporia crataegi
61. Arethusana arethusa
62. Boloria euphrosyne
63. Brenthis daphne
64. Cacyreus marshalli
65. Colias alfacariensis
66. Erynnis tages
67. Euchloe crameri
68. Glaucopsyche alexis
69. Hesperia comma
70. Hipparchia statilinus
71. Lampides boeticus
72. Leptotes pirithous
73. Lycaena alciphron
74. Melanargia galathea
75. Melanargia lachesis
76. Polyommatus thersites
77. Pseudophilotes baton
78. Pyronia cecilia
79. Pyronia tithonus
80. Quercusia quercus
81. Spialia sertorius

### 82. Thymelicus acteon

83. Vanessa cardui
84. Zygaena filipendulae

### Autres mentions :

85. Melitaea celadussa

Nous avons le plaisir de remercier tous les observateurs ayant contribué aux connaissances présentées ici.

Observateurs : , Anonyme , Baldi Philippe, Besacier Martine , Bizet Daniel, Boeve-de Pauw Jelle, Branchu Sylvain, Dauguet Dominique, Dauguet Philippe, De Blander Eline, De Titta Alexandre, Decrick Lieven, Dhondt Jean-Pierre, Dhondt Valérie, Dumas Sylvie, Gozard Michèle, Hentz Jean-Laurent, Iparraguirre Laurent, Jourdan Christian, Laugier Thierry, Passas Floriane, Ponge Marie, Sala André, Sala Jacqueline, Tixier-Inrep Danièle, albaret michel.

Sources : COGard, Gard Nature, INPN via OpenObs, Nature du Gard, Observado, iNaturalist.



L'Atlas des papillons et zygènes du Gard est un projet collaboratif (ouvert à toutes structures) et participatif (chacun peut contribuer) animé par l'association Gard Nature. Initié en 2017, il a été mis entre parenthèses le temps de réaliser un ouvrage de référence, le Guide photographique des papillons de jour et zygènes de France, nous permettant d'avancer plus sereinement dans les identifications.

Pour tout savoir sur l'Atlas des papillons de jour et zygènes du Gard, une adresse web unique : <https://naturedugard.org/atlaspapillons30>

Pour découvrir le Guide photographique des papillons de jour et zygènes du Gard et les autres activités de l'association : <http://gard-nature.com/>

Phénologie (nb espèces par mois), depuis 2010 :

