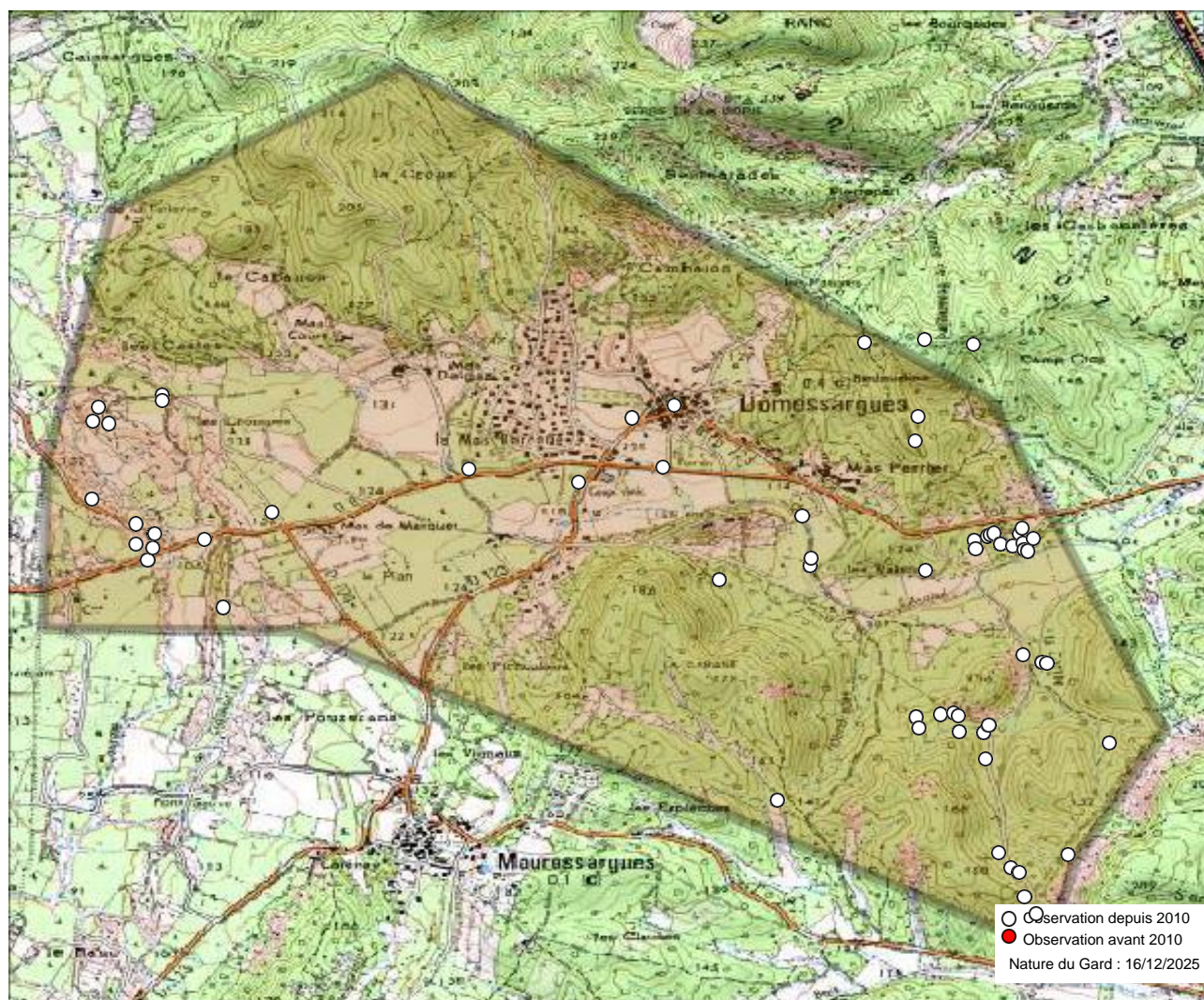


Commune : Domessargues (30) - 148 observations - 46 espèces



Observations depuis 2010 :

1. Aglais urticae
2. Anthocharis euphenoides
3. Boloria euphrosyne
4. Brintesia circe
5. Callophrys avis
6. Callophrys rubi
7. Carcharodus alceae
8. Celastrina argiolus
9. Charaxes jasius
10. Coenonympha pamphilus
11. Colias crocea
12. Cupido minimus
13. Fabriciana niobe
14. Glaucopsyche alexis
15. Gonepteryx cleopatra
16. Hipparchia statilinus
17. Iphiclide podalirius
18. Lasiommata megera
19. Leptidea sinapis
20. Limenitis reducta
21. Lycaena phlaeas
22. Lysandra bellargus
23. Maniola jurtina
24. Melanargia lachesis
25. Melitaea athalia
26. Melitaea cinxia
27. Melitaea didyma

28. Melitaea phoebe
29. Minois dryas
30. Ochloides sylvanus
31. Papilio machaon
32. Pararge aegeria
33. Pieris brassicae
34. Pieris napi
35. Polyommatus icarus
36. Pontia daplidice
37. Pseudophilotes baton
38. Pyrgus malvoides
39. Vanessa atalanta
40. Vanessa cardui
41. Zerynthia rumina
42. Zygaena filipendulae
43. Zygaena lavandulae
44. Zygaena loti
45. Zygaena transalpina

55. Lampides boeticus
56. Leptotes pirithous
57. Libythea celtis
58. Lycaena alciphron
59. Melanargia galathea
60. Melanargia occitanica
61. Nymphalis polychloros
62. Pieris rapae
63. Pyronia bathseba
64. Pyronia cecilia
65. Satyrium esculi
66. Spialia sertorius
67. Thymelicus acteon
68. Thymelicus sylvestris

Autres mentions :

Observations avant 2010 :

- Observations potentielles :
46. Arethusana arethusa
 47. Aricia agestis
 48. Boloria dia
 49. Cacyreus marshalli
 50. Coenonympha dorus
 51. Colias alfacariensis
 52. Euchloe crameri
 53. Hesperia comma
 54. Hipparchia semele

Nous avons le plaisir de remercier tous les observateurs ayant contribué aux connaissances présentées ici.

Observateurs : , Anonyme , Bessède Philippe, Bizet Daniel, Carefoot Geoffrey, Courtin Denise, Guénescheau Yvon, Hentz Jean-Laurent, Huguet Eliott, Lejeune Romain, Marsteau Christine, Verbrugh Joop.

Sources : COGard, Cabinet Barbanson Environnement, Gard Nature, INPN via OpenObs, MERIDIONALIS, Observado, iNaturalist.



L'Atlas des papillons et zygènes du Gard est un projet collaboratif (ouvert à toutes structures) et participatif (chacun peut contribuer) animé par l'association Gard Nature. Initié en 2017, il a été mis entre parenthèses le temps de réaliser un ouvrage de référence, le Guide photographique des papillons de jour et zygènes de France, nous permettant d'avancer plus sereinement dans les identifications.

Pour tout savoir sur l'Atlas des papillons de jour et zygènes du Gard, une adresse web unique : <https://naturedugard.org/atlaspapillons30>

Pour découvrir le Guide photographique des papillons de jour et zygènes du Gard et les autres activités de l'association : <http://gard-nature.com/>

Phénologie (nb espèces par mois), depuis 2010 :

