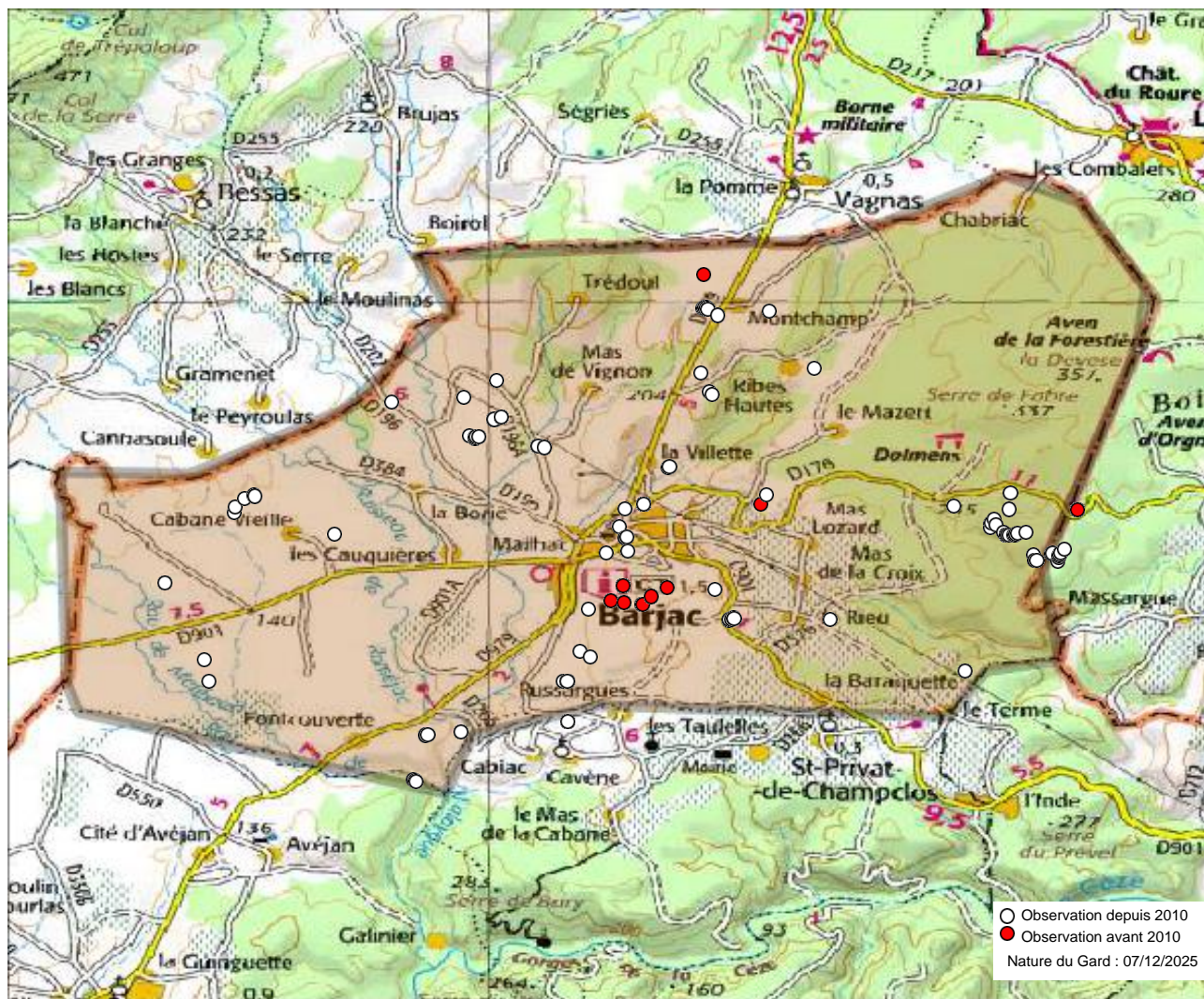


Commune : Barjac (30) - 234 observations - 78 espèces



Observations depuis 2010 :

- | | |
|----------------------------|---------------------------|
| 1. Anthocharis cardamines | 28. Lycaena phlaeas |
| 2. Anthocharis euphenoides | 29. Lysandra bellargus |
| 3. Aporia crataegi | 30. Lysandra coridon |
| 4. Arethusana arethusa | 31. Lysandra hispana |
| 5. Argynnis paphia | 32. Maniola jurtina |
| 6. Aricia agestis | 33. Melanargia galathea |
| 7. Brintesia circe | 34. Melanargia occitanica |
| 8. Cacyreus marshalli | 35. Melitaea cinxia |
| 9. Callophrys rubi | 36. Melitaea didyma |
| 10. Carcharodus alceae | 37. Melitaea phoebe |
| 11. Charaxes jasius | 38. Minois dryas |
| 12. Coenonympha pamphilus | 39. Nymphalis polychloros |
| 13. Colias alfacariensis | 40. Ochlodes sylvanus |
| 14. Cupido minimus | 41. Papilio machaon |
| 15. Euphydryas aurinia | 42. Pararge aegeria |
| 16. Gonepteryx cleopatra | 43. Pieris brassicae |
| 17. Gonepteryx rhamni | 44. Pieris mannii |
| 18. Hesperia comma | 45. Pieris napi |
| 19. Hipparchia fagi | 46. Pieris rapae |
| 20. Hipparchia semele | 47. Polyommatus escheri |
| 21. Hipparchia statilinus | 48. Polyommatus icarus |
| 22. Iphiclides podalirius | 49. Pseudophilotes baton |
| 23. Issoria lathonia | 50. Pyrgus armoricanus |
| 24. Lasiommata maera | 51. Pyrgus malvoides |
| 25. Lasiommata megera | 52. Pyronia bathseba |
| 26. Leptidea sinapis | 53. Pyronia cecilia |
| 27. Limenitis reducta | 54. Quercusia quercus |

- | | |
|---------------------------|---------------------------|
| 55. Satyrium acaciae | 82. Celastrina argiolus |
| 56. Satyrium esculi | 83. Coenonympha dorus |
| 57. Satyrium ilicis | 84. Erynnis tages |
| 58. Satyrium w-album | 85. Euchloe crameri |
| 59. Spialia sertorius | 86. Glaucopsyche melanops |
| 60. Thymelicus sylvestris | 87. Iberochloe tagis |
| 61. Vanessa atalanta | 88. Lampides boeticus |
| 62. Vanessa cardui | 89. Leptotes pirithous |
| 63. Zerynthia polyxena | 90. Lycaena alciphron |
| 64. Zerynthia rumina | 91. Melanargia lachesis |
| 65. Zygaena fausta | 92. Melitaea athalia |
| 66. Zygaena filipendulae | 93. Polygonia c-album |
| 67. Zygaena loti | 94. Pyronia tithonus |
| 68. Zygaena rhadamantus | |

Autres mentions :

- Observations avant 2010 :
- | |
|--------------------------------|
| 69. Aglais io (2006) |
| 70. Boloria dia (2006) |
| 71. Colias crocea (2006) |
| 72. Fabriciana niobe (2006) |
| 73. Glaucopsyche alexis (2006) |
| 74. Libythea celtis (2006) |
| 75. Pontia daplidice (2006) |
| 76. Thymelicus acteon (2006) |
| 77. Zygaena lavandulae (2001) |

Observations potentielles :

- | |
|------------------------|
| 78. Aglais urticae |
| 79. Apatura ilia |
| 80. Boloria euphrosyne |
| 81. Brenthis hecate |

Nous avons le plaisir de remercier tous les observateurs ayant contribué aux connaissances présentées ici.

Observateurs : , Anonyme , Baldi Philippe, Battu Gerard, Beckers Sascha, Bernier Christophe, Bessède Philippe, Bizet Daniel, Courtin Denise, Gaillard Raymond, Geniez Philippe, Hentz Jean-Laurent, Iparraguirre Laurent, Jacquet Karine, Ladet Alain, Lejeune Romain, Ros G., Rutishauser Ervan, Sala André, Serneels Liesbet, Swinnen Siebe, Vos Mick, Wallays Henk, Wassenaar Dick, kuijsten willem, spildooren Roman, vaucher pierre-yves.

Sources : ALEPE, COGard, Cabinet Barbanson Environnement, Gard Nature, INPN via OpenObs, Jean-Laurent Hentz (BE), Nature du Gard, Observado, iNaturalist.



L'Atlas des papillons et zygènes du Gard est un projet collaboratif (ouvert à toutes structures) et participatif (chacun peut contribuer) animé par l'association Gard Nature. Initié en 2017, il a été mis entre parenthèses le temps de réaliser un ouvrage de référence, le Guide photographique des papillons de jour et zygènes de France, nous permettant d'avancer plus sereinement dans les identifications.

Pour tout savoir sur l'Atlas des papillons de jour et zygènes du Gard, une adresse web unique : <https://naturedugard.org/atlaspapillons30>

Pour découvrir le Guide photographique des papillons de jour et zygènes du Gard et les autres activités de l'association : <http://gard-nature.com/>

Phénologie (nb espèces par mois), depuis 2010 :

